



## Bestellbezeichnung

KCX-6T-V



## Merkmale

- Summenzähler
- 4 oder 6 Dekaden
- LED-Anzeige, grün
- Zählfrequenz bis 5 kHz
- Stromversorgung für Impulzzähler
- Anzeigespeicherung
- Sockel für Auf- oder Einbaumontage
- Zählsperrereingang
- Rückstelltaste
- PNP- und NPN-Sensoren anschließbar
- Zubehör separat bestellbar

## Technische Daten

### Allgemeine Daten

Vorwahl	keine
Datenspeicherung	5000 h bei 25 °C Akku, Ladezeit $\Omega$ 50 h
Programmierung	über Klemmenbelegung

### Anzeigen/Bedienelemente

Art	LED grün
Anzahl Dekaden	6
Anzeigewert	Ziffernhöhe 8 mm
Dezimalpunkt	nicht einstellbar
Skalierungsfaktor	nicht einstellbar
Rückstellung	manuell oder extern

### Elektrische Daten

Betriebsspannung	90 ... 132 V AC 180 ... 264 V AC 50 ... 60 Hz
Leistungsaufnahme $P_0$	5 VA

### Eingang

Zählfrequenz	10 Hz / 5 kHz
Mindestimpulsdauer	50 ms / 0,1 ms
Impedanz	2,3 kOhm (positive Logik)
Spannung	low: 0 ... 6 V DC high: 16 ... 30 V DC

### Zählweise

Zählweise	addierend
-----------	-----------

### Ausgang

Sensorversorgung	24 V DC , 75 mA
------------------	-----------------

### Verzögerungszeiten

Rückstellung	
Extern	10 ms / 1 ms
Manuell	< 1 s
Bereitschaftsverzug	0,2 s nach Wiedereinschalten
Anzeigespeichereingang	$\Omega$ 0,1 ms
Zählsperrereingang	$\Omega$ 0,2 ms

### Umgebungsbedingungen

Umgebungstemperatur	-10 ... 70 °C (263 ... 343 K)
Lagertemperatur	-25 ... 70 °C (248 ... 343 K)
Relative Luftfeuchtigkeit	$\Omega$ 80 % (nicht kondensierend)

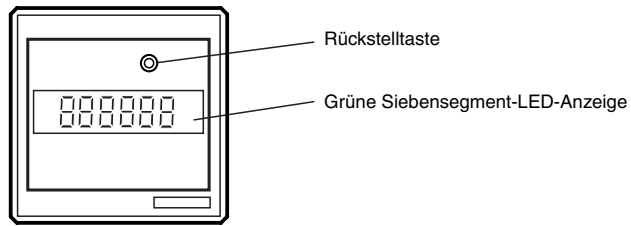
### Mechanische Daten

Anschluss	Schraubklemmen , über Sockel steckbar
Masse	ca. 500 g
Abmessungen	72 mm x 72 mm x 128 mm

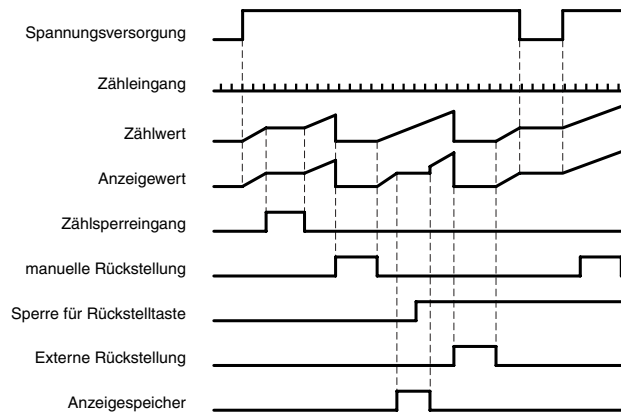
Hinweise

Hinweise

Bedien- und Anzeigeelemente



Funktionsdiagramm

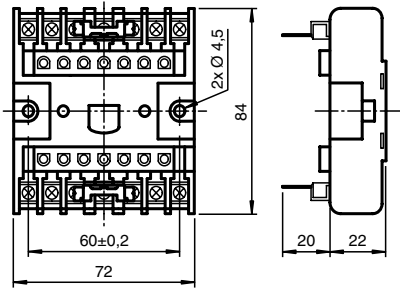


Hinweise

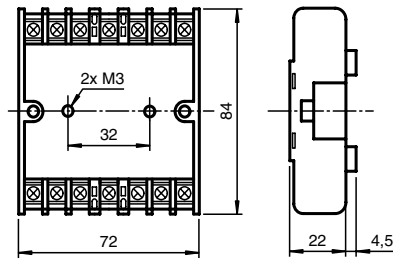
Zubehör

KF-03, KB-03

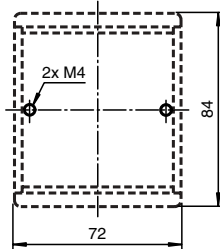
KF-03, Sockel für Aufbaumontage



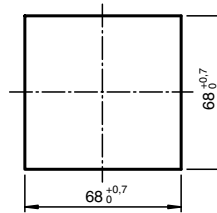
KB-03, Sockel für Einbaumontage



Befestigung des Sockels KF-03

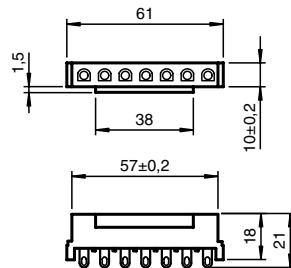


Einbau Ausschnitt



KA-01

KA-01, Sockel für Lötanschluss



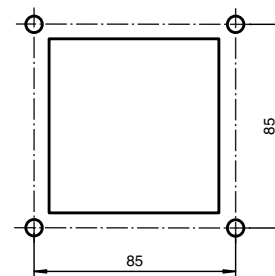
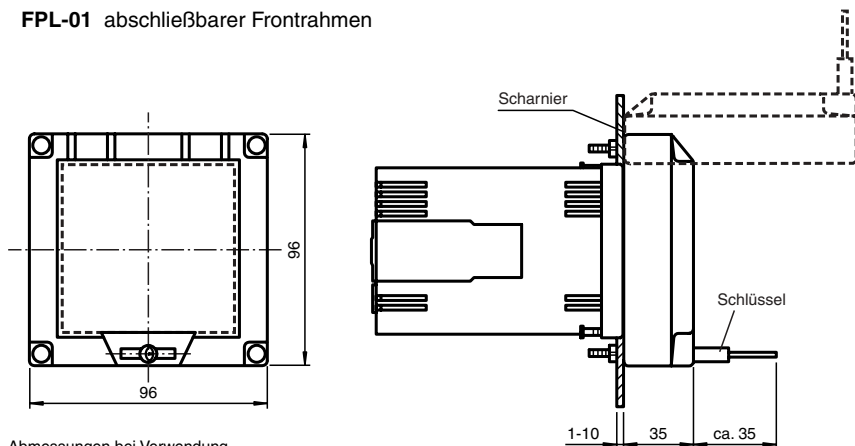
Die Einzelklemme KC-01 beinhaltet 2 Einzelsockel für Lötanschluss einschließlich Haltewinkel.

FPL-01

incl. 4 Befestigungsschrauben und 2 Schlüsseln

FPL-01 abschließbarer Frontrahmen

Einbauausschnitt



Ø für Schrauben M4 Ø 4,5 mm

Abmessungen bei Verwendung des abschließbaren Frontrahmens

## Abmessungen

© Siemens

## Elektrischer Anschluss

© Siemens



